

ProMast[®]
■ insulates ■ seals ■ bonds

**SADECE
ÜRÜN DEĞİL
FARK
ÜRETMEK İÇİN
ÇALIŞIYORUZ.**

ÜRÜN KATALOĐU

ÜRÜNLERİMİZ

- KÖPÜKLER 4-11
- SİLİKONLAR 12-25
- MASTİKLER 26-31
- YAPIŞTIRICILAR 32-41



HAKKIMIZDA



Promast, başta yapı sektörünün ihtiyacı olan, montaj, izolasyon, boşluk doldurma ve sızdırmazlık uygulamalarına odaklanmış, hem bireysel hem de profesyonel kullanıcılara yönelik ürün portföyüne sahip, yüksek kalite üretim standartlarından asla ödün vermeyen yenilikçi ve çevreye duyarlı bir üreticidir.

Türkiye’de daha önce üretilmemiş yenilikçi ürünleri, ekonomik olarak rekabetçi koşullarla kullanıcıların hizmetine sunmayı misyon edinmiştir. AR-GE çalışmaları Promast’ın faaliyetlerinin odağında yer almaktadır ve bu anlayış doğrultusunda ilk olarak geniş üretim ve analiz olanaklarına sahip laboratuvarını faaliyete geçirmiş daha sonrasında kendi markasıyla satışa başlamıştır. Bu donanımlı laboratuvar sayesinde en çok önem verdiği kalite konusunda standartlarını çok üst seviyede tutabilmektedir. Gelişen pazar ve rekabet dinamikleri sürekli olarak değişiklik gösterse de Promast, kalite, gramaj, hizmet ve ilgili diğer standartlarını tavizsiz bir şekilde korumaktadır.

Çevre dostu olan silan sonlu hibrit polimerlerin (SPM teknolojisi) Türkiye’de ilk defa Promast tarafından gerçekleştirilen üretim neticesinde KOSGEB desteği almaya hak kazanmıştır. Promast yeni fabrikasına taşınmasıyla birlikte sertifikasyon süreçlerini tamamlamış, ISO 9001, ISO 14001 ve OHSAS 18001 standartlarına uygun üretime başlamıştır.

“Sektörde yeni bir anlayış, yeni bir vizyon.”



KÖPÜKLER





Aerosol Poliüretan (PU) Köpükler başta inşaat sektöründe olmak üzere sayısız uygulama alanı bulunan ekonomik izolasyon, dolgu ve yapıştırma malzemesidir. Kolay uygulanmaları, hemen her türlü yapı malzemesine güçlü yapışmaları ve çok yüksek verime sahip olmaları Aerosol PU köpükleri alternatifsiz kılmaktadır.

Aerosol PU köpüklerin üretimi Promast'ın uzmanlık alanlarından bir tanesidir. Ürün çeşitliliği, yenilikçi formülasyonları, geniş ambalaj ve aksesuar seçenekleri ile beraber müşterilerine sunduğu esnek çözümler sayesinde bölgenin lider üreticilerinden birisidir.



PMF-220

Promast Fixer Montaj Köpüğü

Yaygın montaj uygulamaları için özel formüle edilmiş, yüksek hacimli, sık hücre yapısına sahip, kontrollü büyüyen, yüksek mukavemetli poliüretan köpüktür.



PMF-520

Promast Expert Tabanlı Köpük

Profesyoneller için tabanlı kullanım için formüle edilmiş, yüksek verimli, yüzeylere iyi yapışan, yüksek mukavemetli poliüretan köpüktür.

Uygulama Alanları

- Kapı ve pencere kasalarının duvara sabitlenmesinde
- Pano, tablo, klima, havalandırma kanalı gibi alanların montajlarında
- Banyo küvetlerinin zemine montajında
- PVC ve ahşap doğramaların montajında
- Yaygın yapı malzemelerinin yapıştırılması ve izolasyonunda

Özellikleri

- Yüksek verimi sayesinde daha fazla montaj imkanı sağlar.
- Düşük büyümesi sayesinde yüzeylere aşırı basınç uygulamaz, kasaları germez.
- Hızlı kurur, süratle kesilebilir forma ulaşır.
- Çekme yapmaz böylece mükemmel sabitleme olanağı sağlar.
- Sertleşen köpük zımparalanabilir ve boyanabilir.
- Yapı malzemelerine çok güçlü yapışır.
- Garantili ventili sayesinde yapışma ve bloke olma yaşanmaz.
- Ergonomik uygulama pipetine sahiptir.
- +10°C kadar düşük sıcaklıklarda uygulanabilir.
- Ozon tabakasına zarar veren itici gazlar içermez.
- Rengi mavidir.

Teknik Özellikleri

Densite	23-32 kg/m ³
Yapışmazlık Süresi	8-10 dakika
Kesilebilirlik Süresi	30-40 dakika
Raf Ömrü	15 ay
Hacim	750 ml
Hacim Kaybı	3% max

Uygulama Alanları

- Kapı ve pencere kasalarını çevreleyen boşlukların doldurulmasında
- Gaz, su ve elektrik gibi tesisatlara ait boruların penetrasyon boşluklarının doldurulmasında
- Delik, çatlak ve boşlukların izolasyon amaçlı doldurulmasında

Özellikleri

- Düşük densiteli yüksek hacimli köpük verir.
- 30 dakika içerisinde kesilebilir forma ulaşır.
- Dik yüzeyde akma yapmaz.
- Küçük ve düzenli hücre yapısına sahiptir.
- Hemen hemen tüm yapı malzemelerine güçlü yapışır.

Teknik Özellikleri

Densite	18-20 kg/m ³
Yapışmazlık Süresi	8-10 dakika
Kesilebilirlik Süresi	25-35 dakika
Raf Ömrü	15 ay
Hacim	750 ml
Hacim Kaybı	5% max



PMF-640

Promast Premium Emniyet Valfli Köpük

Promast Premium özel ventili sayesinde uygulama sonrası bloke olma riskini ortadan kaldırarak tekrar tekrar kullanılabilen, yüksek verimli bir montaj köpüğüdür.



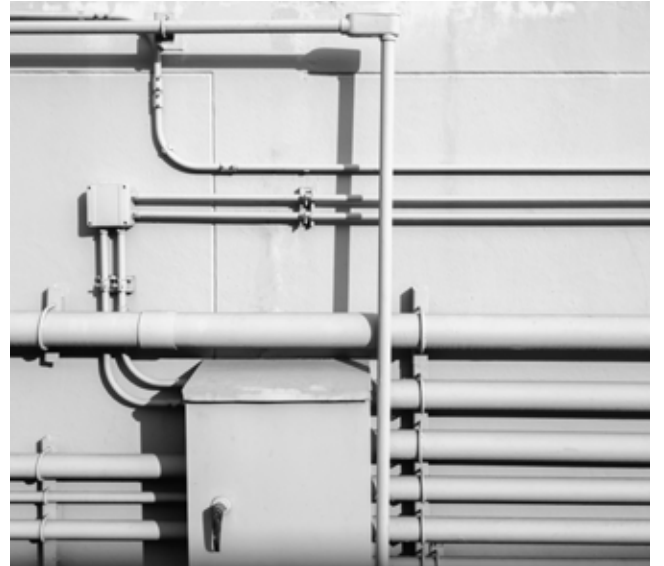
Uygulama Alanları

- Kapı ve pencere kasalarını çevreleyen boşlukların doldurulmasında
- Gaz, su, elektrik vb tesisatlara ait boruların penetrasyon boşluklarının doldurulmasında
- Binalardaki delik, çatlak ve boşlukların izolasyon amaçlı doldurulmasında



Özellikleri

- Ventil asla bloke olmaz, teneke farklı zamanlarda tekrar kullanılabilir.
- Özel formülasyonu sayesinde genel amaçlı köpüklere kıyasla %30'a varan oranda daha yüksek verim verir.
- Çok hızlı kürleşir; düşük sıcaklıklarda ve yeterince nem içermeyen ortamlarda kolay kurur.
- Yaygın inşaat malzemelerine güçlü yapışır.
- Etkin ses ve ısı yalıtımı sağlar.



Teknik Özellikleri

Densite	• 23-26 kg/m ³
Yapışmazlık Süresi	• 8-10 dakika
Kesilebilirlik Süresi	• 30-40 dakika
Raf Ömrü	• 15 ay
Hacim	• 750 ml
Hacim Kaybı	• 3% max





PMF-630
Promast Fire Foam
Yangına Dayanıklı Köpük

Yangın uygulamalarında montaj ve boşluk doldurma için kullanılan, alev taşımama özelliği ile yangının yayılmasını önlemede yardımcı köpüktür.



PMF-320
Promast Maxi
Yüksek Verimli Köpük

Yüksek verim ve hacim için dizayn edilmiş, maliyet ekonomisi gereken montaj uygulamalarında kullanılması tavsiye edilen pipetli montaj ve boşluk doldurma köpüğüdür.

Uygulama Alanları

- Kapı ve pencere kasalarının yanmaya karşı dirençli monte edilmesinde
- Elektrik panoları ve kanalları gibi alanların izolasyonunda
- Yanmaya dirençli genel boşluk doldurma uygulamalarında

Özellikleri

- Yanmayı yavaşlatır.
- Gaz ve dumana karşı mükemmel izolasyon sağlar.
- Etkin ısı ve ses izolasyonu sağlar.
- Ahşap, metal, cam ve betona mükemmel yapışma sağlar.



Teknik Özellikleri

Densite	28-32 kg/m ³
Raf Ömrü	9 ay
Hacim	750 ml
Hacim Kaybı	3% max

Uygulama Alanları

- Kapı ve pencere çerçevelerinin boşluklarının doldurulmasında
- PVC ve alüminyum doğramaların montajında

Özellikleri

- 60 litreye kadar yüksek verim sağlar.
- Küçük ve düzenli hücre yapısına sahiptir.
- Hemen hemen tüm yapı malzemelerine güçlü yapışır.
- Kontrollü büyümesi sayesinde yüzeylere çok düşük basınç uygular.
- Dört mevsim kullanılabilir.

Teknik Özellikleri

Densite	21-23 kg/m ³
Yapışmazlık Süresi	8-10 dakika
Kesilebilirlik Süresi	25-35 dakika
Raf Ömrü	15 ay
Hacim	850 ml
Hacim Kaybı	5% max



PMF-625

Promast Fixate Yapıştırıcı Köpük

Özellikle polistiren bazlı mantolama levhalarının ve sövelerin yapıştırılması için formüle edilmiş, az şişen, kuvvetli yapışan ve tabancalı kullanıma uygun üretilen poliüretan yapıştırıcı köpüktür.



Uygulama Alanları

- EPS ve XPS yalıtım levhalarının binaların dış cephesine yapıştırılmasında
- Polistiren sövelerin betona, alçıya ve ahşaba yapıştırılmasında
- Poliüretan ve taşyünü panellerinin yapıştırılmasında



Özellikleri

- Hafiftir, yapıştırıcı harçların aksine binaya statik yük bindirmez.
- Düşük büyümesi sayesinde yüzeylere çok düşük basınç uygular.
- Alternatif yapıştırıcılara kıyasla tasarruf sağlar.
- Yanmayı yavaşlatıcı katkı malzemeleri içerir.
- Kolay kurur.
- Yalıtım levhalarının montajını hızlandırır ve kolaylaştırır bununla birlikte ısı izolasyonuna katkı sağlar.
- Yalıtım levhalarının yapıştırılmasından sonra sıva aşamasına geçişi hızlandırarak uygulayıcıya zaman kazandırır.



Teknik Özellikleri

Densite	21 kg/m ³
Yapışmazlık Süresi	5-7 dakika
Kesilebilirlik Süresi	25-35 dakika
Raf Ömrü	15 ay
Hacim	750 ml
Hacim Kaybı	5% max

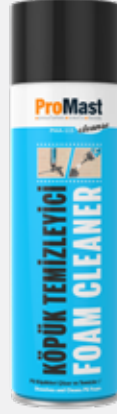




PMF-110 / PMF-115

Promast Eco Boşluk Doldurma Köpüğü

Yapılarda genel amaçlı boşluk doldurma uygulamaları için dizayn edilmiş uygun maliyetli poliüretan köpüktür.



PMA-115

Promast Cleanse Köpük Temizleyici

Solvent bazlı Aerosol köpük temizleyici, köpük tabancalarının temizlenmesinde kullanılır. Tam kurumamış köpüklerin de çıkartılmasına yardımcı olur.

Uygulama Alanları

- Binalardaki delik, çatlak ve boşlukların kapatılmasında
- Pencere kasalarını çevreleyen boşlukların doldurulmasında
- Genel amaçlı boşluk doldurma ve sabitleme ihtiyaçlarında

Özellikleri

- Yapışma ve dolgu özelliğine sahiptir.
- Çekme yapmaz.
- Kontrollü büyür.
- Külendikten sonrak kesilebilir, zımparalanabilir ve üzeri boyanabilir.
- Dik yüzeyde akma yapmaz, stabildir.

Teknik Özellikleri

Densite	24-28 kg/m ³
Yapışmazlık Süresi	10-12 dakika
Kesilebilirlik Süresi	35-45 dakika
Raf Ömrü	12 ay
Hacim	600 gr / 820 gr
Hacim Kaybı	3% max

Uygulama Alanları

- Yeni uygulanmış, henüz kürlenmemiş PU köpüklerin temizlenmesinde
- Köpük tabancalarının uygulama sonrası temizlenmesinde
- El aletlerinin ve yüzeylerin temizlenmesinde

Özellikleri

- Hemen uygulama sonrası PU köpükleri temizler.
- Çok kurumuş PU köpükleri yumuşatır.
- Köpük tabancalarını temiz tutmaya yarar.
- Adaptörü sayesinde köpük tabancalarına kolaylıkla takılabilir.
- Bir çok endüstriyel yağları çözer.

Uyarı

- Uygulama süresinin üzerinden çok geçmiş ve artık kurumuş köpükleri temizlemez, sadece yumuşatır.
- İçerisindeki solvent, bazı hassas yüzeylere zarar verebilir.
- Köpük temizleyicisini köpük tabancasının üzerinde 15 dakikadan fazla tutulmaması önerilir.



SİLİKONLAR





İnşaat sektöründe her türlü iç ve dış mekan uygulamalarının vazgeçilmeşi olan silikonlar basit sızdırmazlık uygulamalarından yüksek sıcaklığa dayanıklı uygulamalara kadar geniş bir kullanım yelpazesine sahiptir. Kullanım amacına uygun ürünü ve kaliteyi tercih etmek nihai uygulamanın ömrünü ve yapılan işin kalitesini de önemli oranda artırmaktadır.

Promast bünyesinde asetoksi ve/veya nötr kürlenmiş dış cephe silikonları, mutfak-banyo/duşakabin silikonları, genel amaçlı inşaat silikonları, yüksek ısıya ve yangına dayanıklı silikonlar yüksek teknoloji mikserlerde kendi formülasyonları ile üretilip doldurulmaktadır.

Promast, sadece kendi tesislerinde ürettiği silikonların dolumunu yapmakta ve ithal edilmiş hazır silikon dolumu yapmamaktadır.





easypack

- Tekrar kullanıma imkan verir.
- Üründen elde edilen verim Easypack sayesinde %98' e kadar çıkar.
- Pratik ve kolay kullanılır.
- Ayarlanabilir akış kontrolü sayesinde değişik miktarlarda uygulanabilir.
- Uygulama tabancası gerektirmez.

- 1 Easypack Sanitan
- 2 Easypac RTV-NT
- 3 Easypack All-Purpose
- 4 Easypack RTV





PMS-950

Promast All Purpose Genel Amaçlı Saf Silikon

Uygulama tabancası gereksinimi olmadan kullanıma imkan veren, yüksek kaliteli, yapıda ihtiyaç duyulan hemen hemen tüm uygulamalarda kullanılabilen %100 saf asetoksi silikondur.



PMS-960

Promast Sanitan Mutfak Banyo Silikonu

Uygulama tabancası gereksinimi olmadan kullanıma imkan veren, hassas yüzeylere zarar vermeyen, kokusuz, yüksek kaliteli, özellikle nemli ortamlarda kullanılması tavsiye edilen %100 saf nötr silikondur.

🔧 Uygulama Alanları

- Küvet, duş kabini, lavabo, fayans, mutfak&banyo tezgahlarında
- Pencere, doğrama, metal ve plastik hareketli yapı elemanlarında
- Genel yapışma uygulamalarında

☰ Özellikleri

- Hacim kaybına uğramaz ve çatlamaz.
- Dayanıklısıdır ve elastikliğini korur.
- Kürlendikten sonra yüzeylere kuvvetli tutunma sağlar.
- Büyük sıcaklık farkları olan ortamlarda özelliklerini kaybetmez.
- Hızlı kürlenir ve uygulama sonrası kısa zamanda su geçirmez forma ulaşır.
- Yüksek hareket kabiliyeti sayesinde hareketli derzlerde kullanılabilir.
- UV ışınlarına ve hava şartlarına karşı dayanıklısıdır.
- Yaygın yapı malzemeleri (çelik, fayans, cam, seramik, üzeri boyalı ahşap, polyester vb.) ile kullanılmasında sorun yoktur.
- Patentli özel ambalajı sayesinde kuruma yapmaz ve tekrar kullanılabilir.

Renk

Şeffaf

🔧 Uygulama Alanları

- Duş kabini, duş teknesi, küvet, lavabo gibi su ile sürekli temas halinde olan ortamlarda
- Lavabo, mutfak ve banyo tezgahları montaj ve sızdırmazlığında
- Sauna, havuz, banyo, hamam gibi sürekli su ile temas halinde olan ve yüksek nemli alanlarda.
- Sıhhi tesisat geçişlerinde
- Küf ve mantar oluşumunun istenmediği silikon uygulamalarında

☰ Özellikleri

- %100 saf silikondur.
- Solvent içermez ve hacim kaybına uğramaz.
- Nötr kürlenmesi sayesinde çok az kokar.
- Aşındırıcı asit içermez.
- Deterjan, temizlik malzemesi ve kimyasallarına karşı dayanıklısıdır.
- Neme ve suya karşı çok dayanıklısıdır.
- Küf ve mantar oluşumunu önleyici katkıları içerir.
- Cam, fayans, seramik, metal, beton ve ahşap yüzeyler üzerinde kullanılabilir.
- Akrilik ve polyester küvet ve lavabolara; PVC duş kabini ve duş teknesi vb. malzemelere güçlü yapışır.
- Patentli özel ambalajı sayesinde kuruma yapmaz ve tekrar kullanılabilir.

Renk

Şeffaf

⚙️ Teknik Özellikleri

Kürleşme	• 3-4 mm/gün
Densite	• 1,02 gr/lt
Yapışmazlık Süresi	• 10 dakika
Sıcaklık Dayanımı	• -40°C ve +180°C
Servis Sıcaklığı	• +5°C ve +40°C arasında
Raf Ömrü	• 12 ay
Hacim	• 200 ml

⚙️ Teknik Özellikleri

Kürleşme	• 3 mm/gün
Densite	• 0,99 gr/lt
Yapışmazlık Süresi	• 15 dakika
Sıcaklık Dayanımı	• -40°C ve +180°C
Servis Sıcaklığı	• +5°C ve +40°C arasında
Raf Ömrü	• 12 ay
Hacim	• 200 ml



PMS-970

Promast RTV Sıvı Conta

Kendinden tabancalı oluşu sayesinde kolay uygulanabilen, kompakt yapısıyla otomotiv ve makine uygulamalarında kolaylık sağlayan, +300°C kadar esnekliğini kaybetmeyen, sıvı conta uygulamalarında kullanım için formüle edilmiş, yüksek kaliteli asetoksi yüksek ısı silikonudur.



Uygulama Alanları

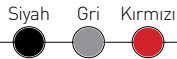
- Otomobillerde, makinalarda, ısıtma sistemlerinde, endüstriyel fırınlarda, bacalarda
- Yüksek ısıya ve/veya yüksek sıcaklık değişimlerine maruz kalacak contalama uygulamalarında



Özellikleri

- 300°C kadar sıcaklık değişimlerinden etkilenmez.
- Sürekli olarak 250°C ısıya karşı dirençlidir, performansını korur.
- Yüksek dirençli conta oluşturması sebebiyle hazır contaların yerini alabilir.
- Dayanıklılığı arttırmak adına hazır contaların üzerine uygulanabilir.
- Kimyasallara, yağlara ve solventlere karşı dayanıklıdır.
- İçerdiği yüksek kaliteli silikon sayesinde hacim kaybına uğramaz, çatlamaz.
- Yüksek sıcaklık farklarında [-50°C ile +300°C arasında] dahi esnekliğini kaybetmez, uzun ömürlüdür.

Renk



Teknik Özellikleri

Kürleşme	3-4 mm/gün
Densite	1,05 gr/lt
Yapışmazlık Süresi	10 dakika
Sıcaklık Dayanımı	-40°C ve +250°C
Servis Sıcaklığı	+5°C ve +40°C arasında
Raf Ömrü	12 ay
Hacim	200 ml



PMS-975

Promast RTV-NT Nötr Yüksek Isı Silikonu

Kendinden tabancalı oluşu sayesinde kolay uygulanabilen, kompakt yapısıyla otomotiv ve makine uygulamalarında kolaylık sağlayan, +300°C kadar esnekliğini kaybetmeyen, hassas yüzeylere zarar vermeyen, uygulandığı yüzeylere çok iyi tutunan, özel sıvı conta uygulamalarında kullanım için formüle edilmiş yüksek kaliteli, kokusuz, nötr yüksek ısı silikonudur.



Uygulama Alanları

- Otomobillerde, makinalarda, ısıtma sistemlerinde, endüstriyel fırınlarda ve bacalarda
- Yüksek ısıya ve/veya yüksek sıcaklık değişimlerine maruz kalacak hassas yüzeylerin contalama uygulamalarında
- Sızdırmazlık gerektiren ancak lastik conta uygulanamayan bölgelerde
- Daha iyi sızdırmazlık ihtiyacı talep edilen sıvı conta uygulamalarında



Özellikleri

- 300°C kadar sıcaklık değişimlerinden etkilenmez.
- Sürekli olarak 250°C ısıya karşı dirençlidir ve esnekliğini korur. Yüksek dirençli conta oluşturması sebebiyle hazır contaların yerini alabilir.
- Dayanıklılığı arttırmak adına hazır contaların üzerine uygulanabilir.
- Kimyasallara, yağlara ve solventlere karşı dayanıklıdır.
- İçerdiği yüksek kaliteli silikon sayesinde hacim kaybına uğramaz, çatlamaz.
- Kokusu kürlenir.
- Hassas yüzeylere yapılacak uygulamalarda nötr kürlenmesi sebebiyle zarar vermez.

Renk



Teknik Özellikleri

Kürleşme	3 mm/gün
Densite	1,05 gr/lt
Yapışmazlık Süresi	10 dakika
Sıcaklık Dayanımı	-40°C ve +250°C
Servis Sıcaklığı	+5°C ve +40°C arasında
Raf Ömrü	12 ay
Hacim	200 ml



PMS-550

Promast Oxime

Genel Amaçlı Nötr Silikon

Aynalar ve hassas metallere zarar vermeyen, yapı malzemelerine çok iyi tutunan, hacim kaybına uğramayan, hava şartlarından etkilenmeyen, uzun süre esnekliğini kaybetmeyen %100 saf nötr silikondur.



Uygulama Alanları

- Hassasiyet gerektiren ayna uygulamalarında
- Hareketli derzlerde yüksek elastikiyet beklenen bölgelerde
- Asite duyarlı alkali ve metal yüzeylerde sızdırmazlık uygulamalarında
- Beton, tuğla, çelik, krom, pirinç, çinko, bakır, emaye, epoksi, polyester, pvc, seramik, fayans ve cam yüzeylerde

Özellikleri

- Kokusuzdur, kapalı ortamlarda rahatlıkla kullanılabilir.
- Sıcaklık değişimlerine ve zor dış hava koşullarına dayanıklıdır.
- Hızlı ve nötr kürlenir.
- Hacim kaybına uğramaz.
- Hassas yüzeylere ve aynalara zarar vermez.
- Beton, taş, tuğla, seramik, cam, metal ve ahşap gibi gözenekli ve gözeneksiz yaygın yapı malzemelerine astarsız güçlü yapıştır.

Renk

Beyaz Şeffaf

Teknik Özellikleri

Kürleşme	• 3 mm/gün
Densite	• 1,03 gr/lt
Yapışmazlık Süresi	• 15 dakika
Sıcaklık Dayanımı	• -40°C ve +180°C
Servis Sıcaklığı	• +5°C ve +40°C arasında
Raf Ömrü	• 15 ay
Hacim	• 280 ml





PMS-260

Promast Sanitan Mutfak Banyo Silikonu

Islak ve nemli ortamlarda sızdırmazlık sağlarken küf ve mantar oluşumuna karşı özel formüle edilmiş, yüksek performanslı, hızlı kurlaşan %100 saf asetoksi silikondur.



PMS-560

Promast Sanitan NT Nötr Mutfak Banyo Silikonu

Hassas yüzeylere zarar vermeyen, çok iyi tutunma ve sızdırmazlık sağlayan, ıslak ve nemli ortamlarda küf ve mantar oluşumuna engel olan, yüksek performanslı, hızlı kurlaşan %100 saf nötr silikondur.

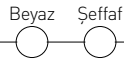
Uygulama Alanları

- Sürekli su ile temasta olan, yüksek nemli alanlarda (sauna, havuz, hamam, mutfak, banyo vb.)
- Duş kabini, küvet, lavabo gibi ıslak ortam malzemelerinin montaj ve sızdırmazlık uygulamalarında
- Sıhhi tesisat geçişlerinde
- Soğuk hava depolarında mutfak ve banyo mobilyalarında
- Küf ve mantar oluşumunun istenmediği tüm sızdırmazlık uygulamalarında

Özellikleri

- %100 saf silikondur.
- Hacim kaybına uğramaz ve çatlama yapmaz.
- Temizlik malzemelerine ve kimyasallarına karşı dayanıklıdır.
- Hızlı kurlaşır ve kısa zamanda sızdırmazlık sağlar.
- Neme ve küfe karşı çok dayanıklıdır.
- Estetik ve parlak bir görünüme sahiptir.
- Fayans, seramik, cam benzeri gözeneksiz yüzeylere çok güçlü yapıştır.

Renk



Teknik Özellikleri

Kürleşme	3-4 mm/gün
Densite	1,02 gr/lt
Yapışmazlık Süresi	15 dakika
Sıcaklık Dayanımı	-40°C ve +180°C
Servis Sıcaklığı	+5°C ve +40°C arasında
Raf Ömrü	15 ay
Hacim	280 ml

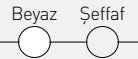
Uygulama Alanları

- Duş kabini, duş teknesi, küvet, lavabo gibi su ile sürekli temas halinde olan ortamlarda
- Lavabo, mutfak ve banyo tezgahları montaj ve sızdırmazlığında
- Sauna, havuz, banyo, hamam gibi sürekli su ile temas halinde olan ve yüksek nemli alanlarda
- Sıhhi tesisat geçişlerinde. Küf ve mantar oluşumunun istenmediği silikon uygulamalarında
- Özellikle hassas yüzeylere yapılan uygulamalarında

Özellikleri

- %100 saf silikondur.
- Solvent içermez ve hacim kaybına uğramaz.
- Nötr kurlenmesi sayesinde kokusuzdur.
- Deterjan, temizlik malzemesi ve kimyasallarına karşı dayanıklıdır.
- Neme ve suya karşı çok dayanıklıdır.
- Küf ve mantar oluşumuna karşı çok dirençlidir.
- Cam, fayans, seramik, metal, beton ve ahşap yüzeyler üzerinde kullanılabilir. Akrilik ve polyester küvet ve lavabolara; PVC duş kabini ve duş teknesi vb malzemelere güçlü yapıştır.
- Hassas yüzey uygulamalarında yüzeye zarar vermez.

Renk



Teknik Özellikleri

Kürleşme	3 mm/gün
Densite	1,03 gr/lt
Yapışmazlık Süresi	15 dakika
Sıcaklık Dayanımı	-40°C ve +180°C
Servis Sıcaklığı	+5°C ve +40°C arasında
Raf Ömrü	15 ay
Hacim	280 ml



PMS-455

Promast Facade Dış Cephe Silikonu

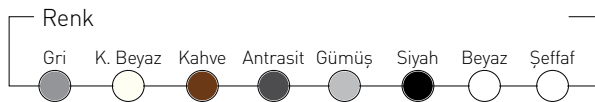
Binaların dış cephelerindeki derzler ve birleşme yerlerinde, zorlu hava koşullarına ve sıcaklık değişimlerine karşı esnekliğini kaybetmeden yüksek performans sunan nötr dış cephe silikonudur.

Uygulama Alanları

- Tüm giydirme cephe derzlerinde
- Binaların bağlantı ve dilatasyon derzlerinde
- Mermer, granit ve diğer doğal taşlar ile hassas metallerin sızdırmazlık uygulamalarında
- Pencere, kapı ve doğrama montajlarında
- Hava şartlarına dayanıklı sızdırmazlık, yapıştırma ve cam montajı uygulamalarında

Özellikleri

- Yüksek hareket kabiliyetine sahiptir.
- Hava şartlarına ve sıcaklık değişimlerinden etkilenmez, uzun ömürlüdür.
- Hacim kaybına uğramaz ve çatlamaz.
- Dik yüzeylerde akma yapmaz.
- Beton, taş, tuğla, ahşap, çelik, cam vb. inşaat malzemelerine astarsız mükemmel yapışır.
- UV dayanımı yüksektir.



Teknik Özellikleri

Kürleşme	• 3-4 mm/gün
Densite	• 1,18 gr/lt
Yapışmazlık Süresi	• 10 dakika
Sıcaklık Dayanımı	• -40°C ve +180°C
Servis Sıcaklığı	• +5°C ve +40°C arasında
Raf Ömrü	• 12 ay
Hacim	• 280 ml





PMS-360

Promast RTV Sıvı Conta

Otomotiv ve yüksek ısı dayanımı gereken yerlerde, +300°C kadar esnekliğini kaybetmeyen, sıvı conta uygulamalarında kullanım için formüle edilmiş yüksek kaliteli asetoksi yüksek ısı silikonudur.

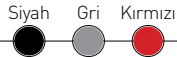
Uygulama Alanları

- Otomobillerde, makinalarda, ısıtma sistemlerinde, endüstriyel fırınlarda ve bacalarda
- Yüksek ısıya ve/veya yüksek sıcaklık değişimlerine maruz kalacak contalama uygulamalarında
- Sızdırmazlık gerektiren ancak lastik conta uygulanamayan bölgelerde

Özellikleri

- 300°C kadar sıcaklık değişimlerinden etkilenmez.
- Sürekli olarak 250°C ısıya karşı dirençlidir, performansını korur.
- Yüksek dirençli conta oluşturması sebebiyle hazır contaların yerini alabilir.
- Dayanıklılığı arttırmak adına hazır contaların üzerine uygulanabilir.
- Kimyasallara, yağlara ve solventlere karşı dayanıklıdır.
- İçerdiği yüksek kaliteli silikon sayesinde hacim kaybına uğramaz, çatlamaz.
- Yüksek sıcaklık farklarında (-50°C ile +300°C arasında) dahi esnekliğini kaybetmez, uzun ömürlüdür.

Renk



Teknik Özellikleri

Kürleşme	3-4 mm/gün
Densite	1,05 gr/lt
Yapışmazlık Süresi	10 dakika
Sıcaklık Dayanımı	-40°C ve +250°C
Servis Sıcaklığı	+5°C ve +40°C arasında
Raf Ömrü	15 ay
Hacim	280 ml



PMS-660

Promast RTV-NT Nötr Sıvı Conta

Otomotiv ve yüksek ısı dayanımı gerektiren uygulamalarda, özellikle hassas yüzeylerde nötr kürlenmesi sayesinde yüksek performans sağlayan, +300°C kadar esnekliğini kaybetmeyen, sıvı conta oluşturmak için formüle edilmiş yüksek ısı silikonudur.

Uygulama Alanları

- Otomobillerde, makinalarda, ısıtma sistemlerinde, endüstriyel fırınlarda ve bacalarda
- Yüksek ısıya ve/veya yüksek sıcaklık değişimlerine maruz kalacak hassas yüzeylerin contalama uygulamalarında
- Sızdırmazlık gerektiren ancak lastik conta uygulanamayan bölgelerde
- Daha iyi sızdırmazlık ihtiyacı talep edilen sıvı conta uygulamalarında

Özellikleri

- 300°C kadar sıcaklık değişimlerinden etkilenmez.
- Sürekli olarak 250°C ısıya karşı dirençlidir ve esnekliğini korur.
- Yüksek dirençli conta oluşturması sebebiyle hazır contaların yerini alabilir.
- Dayanıklılığı arttırmak adına hazır contaların üzerine uygulanabilir.
- Kimyasallara, yağlara ve solventlere karşı dayanıklıdır.
- İçerdiği yüksek kaliteli silikon sayesinde hacim kaybına uğramaz, çatlamaz.
- Koksuz kürlenir.

Renk



Teknik Özellikleri

Kürleşme	3-4 mm/gün
Densite	1,05 gr/lt
Yapışmazlık Süresi	10 dakika
Sıcaklık Dayanımı	-40°C ve +250°C
Servis Sıcaklığı	+5°C ve +40°C arasında
Raf Ömrü	15 ay
Hacim	280 ml



PMS-270
Promast Glass
Akvaryum Silikonu

Cam uygulamalarında sızdırmazlık ve yapıştırma için kullanılan, akvaryum imalatında tercih edilen, yüksek kaliteli, %100 saf asetoksi silikondur.



PMS-275
Promast All-Purpose
Genel Amaçlı Saf Silikon

Genel amaçlı uygulamalarda yüksek kalite ve performans için üretilmiş, %100 saf, suya ve neme dayanıklı, uygulandıktan sonra hacim kaybına uğramayan, asetoksi silikondur.

☐ **Uygulama Alanları**

- Akvaryum imalatında
- Cam malzemelerin yapıştırılmasında
- Cam vitrin montajında
- Fayans, metal ve seramik benzeri malzemelerin üzerine yapıştırma işlerinde

☐ **Özellikleri**

- %100 silikondur. Solvent içermez, hacim kaybına uğramaz.
- Hızlı kürleşir. Uygulama sonrası saatler içerisinde su geçirmez forma ulaşır.
- Suya ve deniz suyuna dayanıklıdır.
- Mekanik dayanımı yüksektir.
- UV ışınlarına ve hava şartlarına dayanıklıdır.
- Yüksek hareket kabiliyetine sahiptir, çatlama yapmaz.
- 180°C'ye kadar yüksek sıcaklıklara dayanıklıdır.
- Akvaryum canlılarına zarar verebilecek kimyasallar içermez.
- Cam yüzeylere mükemmel yapışır.



☐ **Teknik Özellikleri**

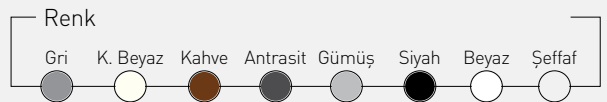
Kürleşme	3-4 mm/gün
Densite	1,02 gr/lt
Yapışmazlık Süresi	10 dakika
Sıcaklık Dayanımı	-40°C ve +180°C
Servis Sıcaklığı	+5°C ve +40°C arasında
Raf Ömrü	15 ay
Hacim	280 ml

☐ **Uygulama Alanları**

- Pencere, kapı, doğrama, metal ve plastik gibi hareketli yapı alanlarında
- Prefabrik yapılarda
- Genel amaçlı derz yalıtım işlerinde
- Lavabo, fayans, mutfak ve banyo gibi alanlarda

☐ **Özellikleri**

- Çatlamaz, hacim kaybına uğramaz.
- Dayanıklısıdır, elastikliğini korur. Yapışma kuvveti yüksektir.
- Çok yüksek ve çok düşük sıcaklıklarda işlevini kaybetmez.
- Hızlı kürleşir. Uygulama sonrası saatler içerisinde su geçirmez forma ulaşır.
- %20 hareket kabiliyetine sahiptir bu nedenle hareketli derzlerde kullanılabilir.
- UV ışınlarına, hava şartlarına ve yıpranmaya karşı dayanıklıdır.
- Yaygın yapı malzemelerine (çelik, fayans, cam, seramik, üzeri boyalı ahşap, polyester vb.) kuvvetli yapışır.



☐ **Teknik Özellikleri**

Kürleşme	3-4 mm/gün
Densite	1,02 gr/lt
Yapışmazlık Süresi	10 dakika
Sıcaklık Dayanımı	-40°C ve +180°C
Servis Sıcaklığı	+5°C ve +40°C arasında
Raf Ömrü	15 ay
Hacim	280 ml



PMS-770

Promast Fire Seal Yangına Dayanıklı Silikon

Yangın uygulamalarında kullanılmak üzere geliştirilmiş, alevi taşımayan ve uzun süre alev maruz kalsa dahi esnekliğini kaybetmeden sızdırmazlık görevini yerine getirebilen özel bir silikondur.

Uygulama Alanları

- Elektrik kabloları ve tesisat borularının yangına dayanıklı izolasyonunda
- Yangına karşı dirençli sızdırmazlık arzu edilen hareketli derzlerde
- Alev maruz kaldığında sızdırmazlık performansını kaybetmesi istenmeyen tüm uygulamalarda
- Yangın yönetmeliğinin zorunlu olduğu alanlarda

Özellikleri

- 4 saate kadar yangına dirençlidir.
- Gözenekli ve gözeneksiz çoğu yapı malzemesine astarsız güçlü yapışır.
- %25'e kadar yüksek hareket kabiliyeti sağlar.
- Az kokuludur, korozyona neden olmaz.
- Hava şartlarına, UV ışınlarına ve ani sıcaklık değişimlerine direnci yüksektir.
- Beton, tuğla gibi alkali yüzeylerde ve hassas metallerde kullanıma uygundur.

Renk

Beyaz

Teknik Özellikleri

Kürleşme	3-mm/gün
Densite	1,26 gr/lt
Yapışmazlık Süresi	40-50 dakika
Yanma Sınıfı	[DIN 4102] : B1
Sıcaklık Dayanımı	-40°C ve +120°C
Servis Sıcaklığı	+5°C ve +40°C arasında
Raf Ömrü	12 ay
Hacim	280 ml



PMS-482

Promast EPDM Membran Yapıştırıcısı

EPDM membranların çeşitli gözeneksiz yapı malzemelerine sorunsuz yapıştırılmasını sağlayan yüksek performanslı bir yapıştırıcı sızdırmazlık ürünüdür.

Uygulama Alanları

- Dış cephe uygulamalarında sızdırmazlık için kullanılan EPDM membranların yapıştırılmasında
- EPDM membranların gözeneksiz yapı malzemelerine yapıştırılmasında

Özellikleri

- Esnektir ve çok kuvvetli yapışır.
- Hacim kaybına uğramaz.
- EPDM membran uygulamalarında yüksek performanslıdır.
- UV dayanımı yüksektir.
- Dik yüzeylerde akma yapmaz.

Renk

Siyah Antrasit

Teknik Özellikleri

Kürleşme	3-4 mm/gün
Densite	1,18 gr/lt
Yapışmazlık Süresi	10 dakika
Sıcaklık Dayanımı	-40°C ve +180°C
Servis Sıcaklığı	+5°C ve +40°C arasında
Raf Ömrü	15 ay
Hacim	600 ml



PMS-252
Promast **Universal**
Genel Amaçlı Asetoksi Silikon

Yapının ihtiyaç duyduğu genel amaçlı silikon uygulamaları için tasarlanmış, kolay uygulanan, iyi tutunan asetoksi silikondur.



PMS-150
Promast **Ecosil**
Silikon Mastik

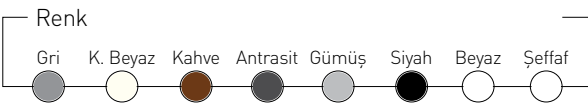
Yapının ihtiyaç duyduğu genel amaçlı silikon uygulamaları için formüle edilmiş asetoksi silikondur.

🔧 Uygulama Alanları

- Yapılarda genel amaçlı bakım, tesisat, elektrik ve bunun gibi sızdırmazlık uygulamalarında
- Suya teması olan yüzeylerde

☰ Özellikleri

- İç ve dış mekanlarda kullanılabilir.
- Su ile teması olan bölgelerde küf ve mantar oluşumunu geciktirir.
- Çatlamaya ve UV ışınlarına karşı dayanıklıdır.
- Cam, fayans ve seramik benzeri gözeneksiz yüzeylere sorunsuz yapışır.



⚙️ Teknik Özellikleri

Kürleşme	3 mm/gün
Densite	0,96 gr/lt
Yapışmazlık Süresi	15 dakika
Sıcaklık Dayanımı	-40°C ve +120°C
Servis Sıcaklığı	+5°C ve +40°C arasında
Raf Ömrü	15 ay
Hacim	280 ml

🔧 Uygulama Alanları

- İç ve dış ortamlarda genel sızdırmazlık uygulamalarında
- Mutfak, banyo ve diğer ıslak yüzeylerde

☰ Özellikleri

- Kurduğunda su geçirmez bariyer oluşturur.
- Asetoksi kürleşme yapısına sahiptir.
- Dik yüzeylerde akma yapmaz.
- Yaygın yapı malzemelerine yapışır.
- UV ışınlarından etkilenmez.
- Sıcaklık değişimlerinde dayanıklıdır.



⚙️ Teknik Özellikleri

Kürleşme	2-3 mm/gün
Densite	0,96 gr/lt
Yapışmazlık Süresi	15 dakika
Sıcaklık Dayanımı	-40°C ve +120°C
Servis Sıcaklığı	+5°C e +40°C arasında
Raf Ömrü	12 ay
Hacim	280 g



MASTIKLER





Poliüretan (PU) mastikler başta inşaat, otomotiv ve denizcilik sektörü olmak üzere, iç ve dış mekanlarda kullanıma uygun, çok kuvvetli yapıştırıcı sızdırmazlık ürünleridir. Hareketli birleşme ve ek yerlerine kolay adapte olan PU mastikler, yüksek tutunma ve esnekliklerinden ötürü bu tür alanlarda silikona nazaran daha fazla tercih edilmektedir. Aynı zamanda, boyanabilir olmaları, UV ışınlarına dayanım göstermeleri, değişken ve sert hava koşullarına karşı çok dirençli olmaları onları diğer ürünlerden ayıran özellikleridir.

Promast PU mastik ürün portföyünde farklı esnekliğe sahip ürünlerden kullanım alanınıza en uygun olanı seçerek kaliteli ve uzun ömürlü sonuçlar elde edebilirsiniz.



PMP-725 / PMP-735 / PMP-755

Promast Seal & Bond

Yapıştırıcı Sızdırmaz

Poliüretan esaslı, tek komponentli, elastikliğini kaybetmeyen, hareketli derz ve dilatasyon uygulamalarında kullanıma uygun, yüzeylere çok iyi tutunan, üzeri boyanabilen bir mastiktir.

Uygulama Alanları

- Motorlu araçlarda ve deniz araçlarında yapıştırma ve sızdırmazlık uygulamalarında
- Karoseri imalat ve montajında
- Ahşap, alçı panel, metal, tuğla gibi yapı elemanlarının elastik yapıştırılmasında
- Statik derzlerde sızdırmazlık uygulamalarında
- Çatı uygulamalarında



Özellikleri

- Orta sertlikte ve yüksek mukavemettedir.
- Hem mastik hem de yapıştırıcı işlevi görür.
- Hacim kaybına uğramaz.
- Üzeri boyanabilir.
- İç ve dış mekanlarda kullanılabilir.
- Hafif ve orta yoğunlukta yaya trafiğine uygundur.
- Metal, cam, ahşap, beton, tuğla, fayans gibi malzemelere çok güçlü yapıştır.



Teknik Özellikleri



PMP-725

Shore A Sertliği	25-30
Densite	1,30-1,40 gr/ml
Yapışmazlık Süresi	60 dakika
Kürleşme	2,5-3 mm
Kopmadan Uzama	>500
Elastik G.Dönüşüm	0,90-1,20 MPa
Raf Ömrü	12 ay
Hacim	310 ml



PMP-735

Shore A Sertliği	35-40
Densite	1,30 gr/ml
Yapışmazlık Süresi	60 dakika
Kürleşme	2-2,5 mm
Kopmadan Uzama	>600
Elastik G.Dönüşüm	1-1,20 MPa
Raf Ömrü	12 ay
Hacim	310 ml



PMP-755

Shore A Sertliği	50-55
Densite	1,24-1,40 gr/ml
Yapışmazlık Süresi	45 dakika
Kürleşme	2,5-3 mm
Kopmadan Uzama	>600
Elastik G.Dönüşüm	0,80-1,20 MPa
Raf Ömrü	12 ay
Hacim	310 ml



PMH-860

Promast Decaulk Armuz Dolgu Macunu

Hibrit polimer esaslı, yüksek UV dayanımına sahip, tek komponentli güverte dolgu malzemesidir.



Uygulama Alanları

- Teknelerde tik kaplama güvertelerde
- Dış mekan ahşap zemin kaplama derzlerinde



Özellikleri

- Zorlu hava şartlarında elastikiyetini kaybetmez.
- Yüksek doldurma gücüne sahiptir.
- Hacim kaybına uğramaz.
- Solvent ve izosiyanat içermez.
- Kolayca zımparalanır.
- Uygulandığı yüzey ile birlikte çalışır.
- Mükemmel koruma ve yalıtım sağlar.
- Deniz suyuna ve kimyasallara karşı dayanıklıdır.
- Hava kabarcıksız kurur.
- Yüzeyle çok iyi tutunur.
- Astar gereksinimi yoktur.



Teknik Özellikleri

Shore A Sertliği	42-47
Densite	1,24 gr/ml
Yapışmazlık Süresi	60 dakika
Kürleşme	3 mm
Kesilebilirlik Süresi	max 3%
Kopmadan Uzama	min 300%
Elastik G.Dönüşüm	2,05 MPa
Raf Ömrü	12 ay
Hacim	310 ml



PMW-165

Promast Acryseal-Plus Siliconize Akriik Mastik

Pencere ve kapı kenarlarında, çatlak ve derzlerde kullanılan dayanıklı ve boyanabilir akrilik esaslı bir mastiktir.



Uygulama Alanları

- Az hareketli birleşim yerinde, derz ve boşlukların doldurulmasında
- PVC, ahşap ve alüminyum doğramaların montajında
- Yapı malzemelerinin birleşim yerlerinde



Özellikleri

- Kullanıma hazır, tek komponentli sızdırmazlık malzemesidir.
- Solvent içermez, kokusuzdur.
- Esnekliğini muhafaza eder.
- Üzeri boyanabilir.
- Su bazlıdır; insan sağlığına veya çevreye zararlı kimyasallar içermez.
- Beton, tuğla, metal ve ahşap gibi yapı malzemeleri üzerine iyi yapışır.



Teknik Özellikleri

Densite	1,55 gr/ml
Yapışmazlık Süresi	20 dakika
Sıcaklık Dayanımı	-20° C'den +70° C'ye
Raf Ömrü	18 ay
Hacim	310 ml



STX-100

Shell Tixophalte Wet Bitumen Sealant

Kritik noktalardaki su sızdırmazlığı için uzun ömür, yüksek esneklik, iyi tutunma sağlayan, su altında dahi kullanılabilen çok farklı alanlarda kullanıma imkan veren bitüm esaslı modifiye kauçuk yapısına sahip yapıştırıcı ve izolasyon malzemesidir.



Uygulama Alanları

- Kanallarda, su yollarında
- Su birikintilerinde, havuzlarda, göletlerde
- Rögarlar kapaklarında, atık su kanallarında
- Yağmur oluklarında
- Bacalarda
- Çatı kaplama keçelerinde
- Deniz araçlarında, teknelerde
- Bitüm membranların yapıştırılması ve sızdırmazlığında

Özellikleri

- Çoğu yapı malzemesine hatta ıslak yüzeylere direkt olarak çok kuvvetli yapışır.
- Nemli ve ıslak ortamlarda, su altındaki alanlarda dahi rahatlıkla uygulanabilir uygulanabilir.
- İçme suyu ile temas edecek alanlarda kullanılabilirlik sertifikası vardır.
- UV ışınlarına karşı yüksek dayanıma sahiptir.
- Pastan ve korozyondan koruyucudur.
- Çok esnektir ve sürekli esnek kalır; çok hareketli derzlerde güvenle kullanılabilir.



Teknik Özellikleri

Densite 25°C	1,27 gr/cm
Elastik Geri Dönüşüm 23°C	<40%
Yapı	Dik yüzeyde akma yapmayan macun kıvamı
Akma Noktası(solvent buharlaştıktan sonra)	200°C
Kopmadan Uzama 23°C	>100 %
Kabuk Bağlama Süresi	2 saat
Tam Kuruma Süresi	4 hafta (uygulandığı yüzeye bağlı değişiklik gösterir.)
Hacim	310 ml

Tüm su yalıtımı ihtiyaçlarında kullanılır.



Esnekliğini zamanla kaybetmez.

İçme suyunun temas ettiği yerlerde güvenle kullanılır.

-35° ve +110° kadar dayanımı vardır ve sert hava koşullarından etkilenmez.

Akan suyun altında hatta suyun içinde uygulanabilir.

YAPIŐTIRICILAR



“



Poliüretan yapıştırıcılar, bir çok farklı malzemelerin birbirine tutturulması için tercih edilir. Neme ve suya maruz kalabilecek alanlarda ahşap, MDF, beton, mermer, granit, seramik, polisten ve poliüretandan elde edilmiş yalıtım tahtaları gibi malzemelerin yapışmasında yüksek performans sağlar.

Promast, çeşitlendirilmiş PU yapıştırıcıları ile bir çok farklı alan ve sektöre hizmet vermektedir. Ürün gamı D4 (DIN EN 204) standartına uygundur.



PMA-580 Promast PU Nail İnşaat Yapıştırıcısı

Bir çok sert yapı malzemesinin birbirine yapıştırılmasında kullanılabilen, su ve neme dayanımı yüksek, yeni nesil poliüretan yapıştırıcıdır.

Uygulama Alanları

- Ahşap parçaların farklı yapı malzemelerine sabitlenmesinde
- Ahşap pencere ve kapı çerçevelerinde, çelik kapı montajında
- Deniz araçlarında
- Mobilya imalatı ve tamirinde, kapı ve pencere eşiklerinin montajında
- Merdiven basamaklarının montajında
- Sauna ve yüzme havuzu gibi nemli ve ıslak ortamlarda yapıştırma uygulamalarında

Özellikleri

- Solvent ve uçucu kimyasallar içermez, kokusuzdur.
- DIN EN 204 standartına göre D4 sınıfı su ve nem dayanımı vardır.
- Dik yüzeylerde akma yapmaz.
- Uzun açık zamana sahiptir, hızlı kurur.
- Solvent ve su bazlı muadillerinin aksine hacim kaybına uğramaz.
- Kimyasallara direnci yüksektir.
- Alternatif montaj yapıştırıcılarına kıyasla sıcaklık dayanımı yüksektir.
- Üzeri zımparalanabilir ve boyanabilir.
- İç ve dış mekanlara kullanılabilir.
- Boşluk doldurma özelliğine sahiptir.
- Beton, mermer, fiberglas, ahşap, seramik, metal ve strafor gibi malzemeleri mükemmel yapıştırır.

Teknik Özellikleri

Densite	1,26 gr/ml
Nem ve Su Dayanımı	D4
Açık Zaman	20 dakika
Presleme Süresi	60-90 dakika
Raf Ömrü	12 ay
Hacim	310 ml



PMA-595 Promast NonFoam Poliüretan Yapıştırıcı

Cam elyaf katkısıyla tutunma gücü artırılmış, şişme ve köpürme yapmayan, uzun açık zamanlı ve yüksek mukavemetli poliüretan esaslı montaj yapıştırıcısıdır.

Uygulama Alanları

- Polistiren, strafor, söve vb. yapıştırmada
- Ahşap, doğal taş, PVC, beton, seramik yapıştırmada
- Presleme imkanı bulunmayan güçlü yapıştırma uygulamalarında

Özellikleri

- Şişme ve köpürme yapmadığından yapıştırılacak malzemelerin preslenmesine ihtiyaç yoktur.
- Cam elyaf katkısıyla mukavemeti arttırılmıştır.
- DIN EN 204 standartına göre D4 sınıfı su ve nem dayanımı vardır.
- Dik yüzeyde akma yapmaz.
- Özellikle akrilik, PVC ve polistiren gibi sentetik yüzeylere güçlü yapıştır.

Teknik Özellikleri

Densite	1,19 gr/ml
Nem ve Su Dayanımı	D4
Açık Zaman	45 dakika
Raf Ömrü	12 ay
Hacim	310 ml



PMA-590

Promast Heavy-Duty Poliüretan Yapıştırıcı

Kırpık elyaf katkısı sayesinde ağır yük altındaki bağlantıların yapıştırılmasında maksimum tutunmayı sağlayan poliüretan bazlı özel bir yapıştırıcıdır.

Uygulama Alanları

- Ahşap pencere imalatında
- Alüminyum pencere ve kapı yapımında
- Merdiven basamaklarının yapıştırılmasında
- Zemin çitalarında
- Kapı pervazı ve süpürgelik yapıştırılmasında
- Kuwetli tutunma gerektiren ağır malzemelerin montajında

Özellikleri

- Kırpık elyaf desteğiyle iki kata kadar daha güçlü yapıştırma sağlar.
- DIN EN 204 standartına göre D4 sınıfı su ve nem dayanımı vardır.
- Çok hızlı kurur.
- Hava şartlarına ve sıcaklık değişimlerine uzun yıllar boyunca dayanıklıdır.
- Kimyasallara, yağlara ve solventlere karşı dayanıklıdır.
- Dik yüzeyde akma yapmaz.
- Şeffaf renktedir.

Teknik Özellikleri

Densite	1,16 gr/ml
Nem ve Su Dayanımı	D4
Açık Zaman	10 dakika
Presleme Süresi	30 dakika
Raf Ömrü	12 ay
Hacim	310 ml





PMA-585 Promast Clear Bond Sıvı Çivi

Farklı türdeki pek çok yapı malzemesinin birbirine yapışmasını sağlayan, suya dayanıklı, hızlı kurlaşan, poliüretan bazlı yapıştırıcıdır.



Uygulama Alanları

- Ahşap mobilya imalatında
- Tekne ve yat imalatında
- Ahşap pencere ve kapı imalatı ve montajında
- Ahşap üzerine metal, cam, fayans ve beton benzeri yapı malzemelerinin yapıştırılmasında
- Mutfak ve banyo dolaplarının fayans üzerine montajında



Özellikleri

- Neme, suya ve deniz suyuna dayanıklıdır. DIN EN 204 standartına göre D4 sınıfı su ve nem dayanımı vardır.
- Kuvvetli yapışma sağlar, boşluk doldurma özelliği ile düzgün olmayan yüzeylerde de iyi performans verir.
- Çok hızlı kurur, kısa açık zaman ve presleme süresiyle uygulaması çok kolaydır.
- 10 dakikada kabuk bağlar, en çok 12 saatte maksimum mukavemete ulaşır.
- Dik yüzeylerde akma yapmaz, jel kıvamdadır.
- Boyanabilir ve zımparalanabilir.
- İç ve dış mekanlarda kullanılabilme özelliğine sahiptir.
- Şeffaf görünümüne sahiptir.
- Hemen her türlü ahşabı birbirine ve metal, fayans, cam ve beton gibi çok çeşitli yüzeylere güçlü yapışmasını sağlar.



Teknik Özellikleri

Densite	1,15 gr/ml
Nem ve Su Dayanımı	D4
Açık Zaman	10 dakika
Presleme Süresi	30 dakika
Raf Ömrü	12 ay
Hacim	310 ml



Matkap, tornavida gibi delici aletlere gerek kalmaz.



Dış etkenlere karşı çok dayanıklıdır.

Gözenekli ve bozuk yüzeylerde yüksek performans sağlar.

Deniz suyuna dayanıklıdır.



PMA-685

Promast High-Tack Montaj Yapıştırıcısı

Hibrit polimer esaslı, ilk tutunması yüksek, gözeneksiz yüzeylerde dahi çok iyi tutunma sağlayan, nötr kürlenene genel amaçlı inşaat yapıştırıcısıdır.



Uygulama Alanları

- Süpürgelik, kapı pervazı ve eşiği, pencere mermeri montajında
- Stropiyer ve perde rayı montajında
- Evye yapıştırmada
- Metal, plastik, ahşap benzeri yapı aksesuarlarının yapıştırılmasında
- Ses ve ısı izolasyon levhalarının montajında
- Cam ve ayna yapıştırma işlerinde
- Endüstriyel yapıştırma uygulamalarında
- Banyo aksesuarlarının yapıştırılmasında

Özellikleri

- İlk tutunma gücü yüksektir. Yapı malzemelerinin mekanik yöntemlere gereksinim duymadan yapıştırılabilmelerine imkan verir.
- Esnekliği sayesinde titreşimleri ve hareketleri emer, bu sayede hareketli yapı elemanlarında kullanılabilir.
- İzosiyanat içermez ve solvent içermez.
- İnşaat ve endüstriyel yapıştırma uygulamaları için uygundur.
- Kokusuzdur.
- Hızlı kurur.
- Ahşap, cam, beton, fayans, tuğla, alçı, bazı plastikler, metal gibi pek çok yapı malzemesine çok güçlü yapışır. Özellikle gözeneksiz iki malzemenin yapıştırılmasına olanak sağlar.



Teknik Özellikleri

Densite	• 1,52 gr/ml
Yapışmazlık Süresi	• 10 dakika
Kürleşme	• 3 mm/gün
Shora A Sertliği	• 55
Sıcaklık Dayanımı	• -40° C'den +100° C'ye
Servis Sıcaklığı	• +5° C ve +40° C arasında
Raf Ömrü	• 9 ay
Hacim	• 310 ml



İlk tutunma
gücü yüksektir.



Kalıcı elastikiyet sağlar.

Kürlenme sırasında
presleme ihtiyacı yoktur.

Astar uygulamasına
gereksinim yoktur.

İlk Tutunma Gücü Ekstra Yüksek Hızlı
Yapıştırıcı / Extreme High Initial Grab
Adhesive Providing Rapid Bond
Zıplama, Kapı Pervazı, Ayna ve Stropiyer
Montajında / Fixing Baseboard, Door Filler,
Mirror and Polystyrene Cornice



PMA-180
Promast Adwood
Ahşap Yapıştırıcı

Genel ahşap uygulamalarında, yeterli açık zamanı ve uygun presleme süresiyle uygulayıcıya kolaylık sağlayan, suya ve neme karşı direnci yüksek poliüretan bazlı sıvı yapıştırıcıdır.



PMA-182
Promast Adwood XP
Hızlı Ahşap Yapıştırıcı

Genel ahşap uygulamalarında, hızlı kuruma ve presleme süresi ihtiyacı olan durumlarda, suya ve neme karşı direnci yüksek poliüretan bazlı sıvı yapıştırıcıdır.

Uygulama Alanları

- Hemen her türlü ahşabı birbirine; metale; bazı plastiklere; taş, tuğla ve betona yapıştırmada
- Ahşap yapı elamanlarının yapıştırılması ve tamirinde
- Mobilya üretiminde ve tamirinde

Özellikleri

- Solvent içermez.
- DIN EN 204 standartına göre D4 sınıfı su ve nem dayanımı vardır.
- İç ve dış mekanlarda kullanılabilir.
- Sert hava şartlarına son derece dayanıklıdır.
- Üzeri boyanabilir.
- Sınırlı büyüme yapar, boşlukları doldurur.
- Ahşabı hem birbirine hem de beton, metal ve bazı plastiklere güçlü yapıştırır. Bal rengindedir.

Teknik Özellikleri

Densite	1,15 gr/ml
Vizkozite (20°)	6.000-8.000 cps
Açık Zaman (20°)	40 dakika
Presleme Süresi	4 saat
Raf Ömrü	12 ay
Sıcaklık Dayanımı	-15° C'den +100° C'ye
Servis Sıcaklığı	+10° C'den +30° C'ye
Brüt Ağırlık	750 gr

Uygulama Alanları

- Ahşap kapı ve pencere imalatında
- Her türlü ahşabı birbirine yapıştırma
- Metal, taş, tuğla ve beton üzerinde yapıştırma işlerinde
- Hazır mutfak imalatında ve montajında
- Kapı pervazlarının yapıştırılmasında
- Nemli ortamlarda ahşap yapıştırma uygulamalarında

Özellikleri

- Hızlı kurur; presleme süresini kısaltır.
- DIN EN 204 standartına göre D4 sınıfı su ve nem dayanımı vardır.
- Düzgün yüzeye sahip olmayan yüzeylerin yapıştırılmasında yüksek performans verir.
- Boşluk doldurma özelliğine sahiptir.
- Kokusuzdur.
- Ahşap, beton, metal ve bazı plastiklere güçlü yapıştırır.
- Bal rengindedir.

Teknik Özellikleri

Densite	1,10 gr/ml
Vizkozite (20°)	2.000-4.000 cps
Açık Zaman (20°)	15 dakika
Presleme Süresi	2 saat
Raf Ömrü	6 ay
Sıcaklık Dayanımı	-15° C'den +100° C'ye
Servis Sıcaklığı	+10° C'den +30° C'ye
Brüt Ağırlık	750 gr



PMA-282

Promast Express Hızlı Şeffaf PU Yapıştırıcı

Kısa presleme süresi sayesinde hızlı montaja imkan sağlayan, ahşap montajında yüksek mukavemet ve sorunsuz tutunma sağlayan kolay kullanılan poliüretan bazlı sıvı yapıştırıcısıdır.

Uygulama Alanları

- Ahşap yapı elemanlarının yapıştırılması ve tamirinde
- Mobilya üretiminde ve tamirinde
- Deniz araçlarında
- Ahşap pencere ve kapı imalatında
- Kapı pervazlarının yapıştırılmasında

Özellikleri

- Açık zamanı ve preslenme süresi çok kısadır.
- Akıcıdır, viskozitesi düşüktür.
- Neme, sıcaklığa ve suya dayanıklıdır.
- Kokusuzdur. Ahşap, beton, metal, poliüretan ve polistiren köpük, doğal taş, mdf, seramik, cam ve pvc gibi pek çok yapı malzemesine güçlü yapışır.
- Şeffaftır.

Teknik Özellikleri

Densite	1,12 gr/ml
Vizkozite (20°)	3.000-4.000 cps
Açık Zaman (20°)	10-15 dakika
Presleme Süresi	2-4 saat
Raf Ömrü	6 ay
Sıcaklık Dayanımı	-15° C'den +100° C'ye
Servis Sıcaklığı	+10° C'den +30° C'ye
Brüt Ağırlık	750 gr



PMA-170

Promast Eco Marine Deniz Tutkallı

Ahşap elemanların birbiriyle ya da diğer malzemelerle yapışmasını sağlayan, suya dayanıklı, mukavemetli, hava ile kurlaşan tek komponentli poliüretan yapıştırıcıdır.

Uygulama Alanları

- Hemen her türlü ahşabı birbirine; metale; bazı plastiklere; taş, tuğla ve betona yapıştırır
- Ahşap yapı elemanlarının yapıştırılması ve tamirinde
- Mobilya üretiminde ve tamirinde

Özellikleri

- DIN EN 204 standartına göre D4 sınıfı su ve nem dayanımı vardır.
- İç ve dış mekanlarda kullanılabilir.
- Sınırlı büyüme yapar, boşlukları doldurur.

Teknik Özellikleri

Densite	1,10 gr/ml
Vizkozite (20°)	6.000-8.000 cps
Açık Zaman (20°)	40 dakika
Presleme Süresi	4 saat
Raf Ömrü	12 ay
Sıcaklık Dayanımı	-15° C'den +100° C'ye
Servis Sıcaklığı	+10° C'den +30° C'ye
Brüt Ağırlık	500 gr

SADECE ÜRÜN DEĞİL,
FARK ÜRETMEK İÇİN
ÇALIŞIYORUZ.



ProMast
insulates • seals • bonds





ProMast®

■ insulates ■ seals ■ bonds



Web Sitesi



Katalog

Adres Ovacık Mah. Hacıođlu Sok. No:21B Kullar Mevkii , 41140 Bařiskele / KOCAELİ

Tel +90 (262) 335 41 82 | **Fax** +90 (262) 335 41 83 | **E-Mail** info@promast.com.tr